

MJN-03

MOVE | JAPAN

— • 日本任我行 • —

自由探索 · 隨心出發

Inspire Your Journey

# Northern Alps & Toyama Bay Journey

日本阿爾卑斯與富山灣絕景之旅

Discover Japan Beyond the Ordinary

Sea • Alps • Heritage



3 Days / 2 Nights  
三天兩夜



Tokyo Departure |  
Nagoya Tour End  
東京出發 | 名古屋完團

## Route 行程路線

Tokyo → Hakuba → Nagano → Amaharashi Coast →  
Himi → Toyama → Shirakawa-go → Nagoya

東京 → 白馬 → 長野 → 雨晴海岸 → 冰見 → 富山 → 白川鄉 → 名古屋

# Journey Overview

## 旅程介紹

This journey combines Japan's spectacular alpine landscapes, dramatic coastal scenery, and UNESCO World Heritage villages into one unforgettable travel experience.

Starting from Tokyo, travelers will explore Hakuba in the Northern Alps before heading to Toyama Bay and the famous Amaharashi Coast.

Weather permitting, visitors can witness the breathtaking sight of the Tateyama Mountain Range rising beyond the sea, one of Japan's most remarkable landscapes.

The journey concludes with a visit to Shirakawa-go, one of Japan's most famous UNESCO World Heritage villages, before ending in Nagoya.

這條路線結合日本阿爾卑斯山景，日本海海岸風光及世界文化遺產白川鄉，帶領旅客深入探索一般旅遊團較少前往的日本中部與北陸地區。

旅程由東京出發，首先前往白馬高原，欣賞日本阿爾卑斯山景。其後前往富山灣及雨晴海岸，感受海與雪山交織而成的絕景。

最後走訪世界文化遺產白川鄉，並於名古屋完成旅程。



## Route Highlights

### 行程亮點



Hakuba Alps  
白馬連峰



Amaharashi Coast  
雨晴海岸



Tateyama  
Mountain Range  
立山連峰



Himi Fishing Port  
冰見漁港



Shirakawa-go  
白川鄉

Sea • Alps • Heritage

海岸 · 雪山 · 世界遺產

# Tokyo → Hakuba → Nagano



08:00

東京集合出發



12:30 – 13:30

白馬自由午餐

- 信州蕎麥麵
- 高原咖啡店
- 地方料理



13:30 – 16:00

白馬自由探索



16:00 – 17:15

前往長野



Evening

長野自由活動



長野住宿

Toyoko Inn  
or Similar

## Hakuba Alps

### 白馬連峰

白馬位於日本阿爾卑斯山區，  
是日本最著名的高原度假勝地之一。

旅客可欣賞壯麗雪山景觀、  
高原風景及山岳文化。



白馬連峰



白馬高原



河谷景觀



高原咖啡店

## Nagano City

### 長野市

長野是信州地區中心城市，  
擁有豐富歷史文化及地方美食。

旅客晚上可自由探索：

- 善光寺周邊
- 長野站商圈
- 居酒屋文化
- 地方美食



善光寺



長野表參道



信州料理

### Highlights of the Day



Hakuba Alps  
白馬連峰



Northern Alps Scenery  
壯麗北阿爾卑斯山景



Highland Resort Experience  
高原度假體驗



Nagano Local Culture  
長野在地文化

# Nagano → Amaharashi Coast → Himi → Toyama

長野 → 雨晴海岸 → 冰見 → 富山



08:00

長野出發

酒店早餐後出發



11:00 – 13:00

雨晴海岸自由探索

欣賞富山灣與立山連峰交織而成的絕景。



13:00 – 14:30

冰見自由午餐

推薦冰見魚市場食堂

- 海鮮丼
- 刺身定食
- 北陸海鮮料理



14:30 – 16:30

冰見自由活動

- 冰見漁港散策
- 海岸步道散步
- 海景咖啡店休憩
- 品嚐當地海產



17:00

抵達富山



富山住宿

Toyoko Inn  
or Similar

## Amaharashi Coast

### 雨晴海岸

雨晴海岸是富山灣最著名的景點之一，天氣晴朗時可望見立山連峰橫跨海面，海天一色，景色壯麗如畫。



## Himi Fish Market Dining Hall

### 冰見魚市場食堂

冰見以新鮮魚獲聞名，在地食堂提供多款鮮美海鮮料理，讓您品嚐最地道的北陸海味。



## Himi Fishing Port

### 冰見漁港

冰見漁港是富山灣重要漁港之一，可漫步海岸步道，欣賞漁港風景，感受海港小鎮的悠閒氣息。



## Toyama City

### 富山市區

富山是北陸地區的重要城市，擁有現代化設施及豐富文化。抵達後可自由探索市區景點，感受富山的魅力。



### Highlights of the Day



Amaharashi Coast  
雨晴海岸絕景



Tateyama Mountain Range  
立山連峰



Himi Fishing Port  
冰見漁港散策



Himi Fish Market Dining  
冰見魚市場美食



Explore Toyama City  
探索富山市區

# Toyama → Shirakawa-go → Nagoya

富山 → 白川鄉 → 名古屋



08:00

富山出發

酒店早餐後出發



10:00 – 14:00

白川鄉自由探索

世界文化遺產合掌村

自由午餐

自由探索



14:00

前往名古屋



14:00 – 17:00

飛驒山區風景公路

欣賞日本中部山區

壯麗自然景色



17:00

抵達名古屋

行程正式結束



行程結束

旅客可自由安排

名古屋住宿、前往

中部國際機場、京都、

大阪或接續其他

MOVE JAPAN 路線。

## Shirakawa-go

### 白川鄉

被列入 UNESCO 世界文化遺產的合掌造村落，完美保存了

日本傳統農村風貌。

旅客可自由探索：

- 合掌村聚落
- 白川鄉展望台
- 傳統民居
- 鄉村風景
- 地方商店



白川鄉全景



展望台景色



合掌屋近景



傳統街道

## Nagoya

### 名古屋完團

行程於名古屋結束，旅客可

自由安排後續行程。

建議行程選擇：

- 名古屋住宿
- 中部國際機場 (Centrair)
- 前往京都
- 前往大阪
- 接續 MOVE JAPAN 其他路線



### Highlights of the Day



Shirakawa-go  
UNESCO World  
Heritage Village

白川鄉世界文化遺產



Traditional  
Gassho-style  
Farmhouses

傳統合掌造民居



Historic  
Rural Japan

日本傳統鄉村風景



Scenic Hida  
Mountain Drive

飛驒山區風景公路



Tour Ends  
in Nagoya

名古屋完團

# MOVE JAPAN

## ROUTE NETWORK

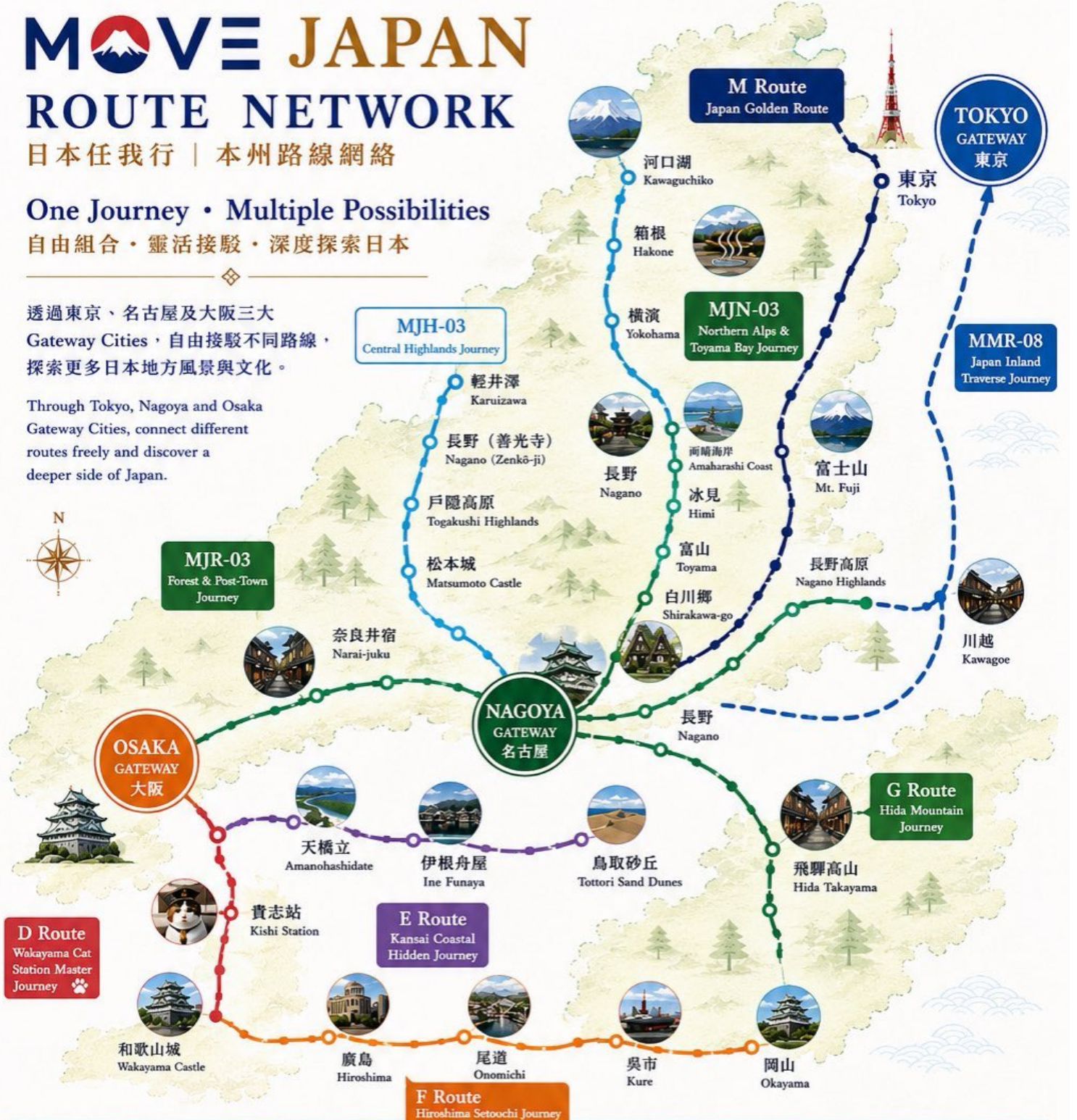
日本任我行 | 本州路線網絡

One Journey • Multiple Possibilities

自由組合 • 靈活接駁 • 深度探索日本

透過東京、名古屋及大阪三大 Gateway Cities，自由接駁不同路線，探索更多日本地方風景與文化。

Through Tokyo, Nagoya and Osaka Gateway Cities, connect different routes freely and discover a deeper side of Japan.



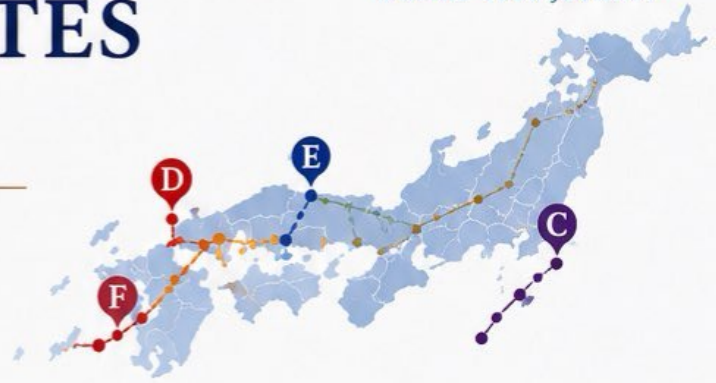
TOKYO GATEWAY 東京	NAGOYA GATEWAY 名古屋	OSAKA GATEWAY 大阪
<b>M Route</b> Japan Golden Route 東京 → 河口湖 → 箱根 → 橫濱 → 名古屋 → 大阪	<b>MJR-03</b> Forest & Post-Town Journey 名古屋 → 奈良井宿 → 松本 → 長野 → 戶隱高原 → 川越	<b>D Route</b> Wakayama Cat Station Master Journey 大阪 → 貴志站 → 和歌山城 → 和歌山城
<b>MJH-03</b> Central Highlands Journey 東京 → 輕井澤 → 長野 → 戶隱高原 → 松本 → 名古屋	<b>G Route</b> Hida Mountain Journey 名古屋 → 飛騨高山 → 白川鄉	<b>E Route</b> Kansai Coastal Hidden Journey 大阪 → 天橋立 → 伊根舟屋 → 鳥取砂丘
<b>MJN-03</b> Northern Alps & Toyama Bay Journey 東京 → 長野 → 兩湖海岸 → 冰見 → 富山 → 白川鄉 → 名古屋	<b>F Route</b> Hiroshima Setouchi Journey 大阪 → 廣島 → 尾道 → 吳市 → 岡山	<b>F Route</b> Hiroshima Setouchi Journey 大阪 → 廣島 → 尾道 → 吳市 → 岡山
<b>MMR-08</b> Japan Inland Traverse Journey 東京 → 富士山 → 川越 → 長野高原 → 名古屋 → 大阪		

- 多樣路線選擇**  
 Multiple Route Options  
 豐富路線覆蓋本州各地，滿足不同旅程需求。
- 靈活接駁**  
 Flexible Connections  
 三大Gateway城市自由接駁，輕鬆銜接不同路線。
- 靈活行程設計**  
 Flexible Itinerary  
 可自由組合天數與路線，打造專屬旅程。
- 深度探索**  
 In-Depth Exploration  
 走訪自然、歷史與文化景點，深入體驗在地魅力。
- 您的旅程，由您決定**  
 Your Journey, Your Way  
 自由探索，隨心而行，創造屬於您的日本故事。

# MOVE JAPAN

## FEATURED ROUTES

### 精選延伸路線



Explore More with MOVE JAPAN  
自由組合 · 靈活接駁 · 深度探索日本

精心設計多條人氣延伸路線，帶您深入探索日本各地獨特文化、自然風景與在地魅力。

Discover more possibilities beyond the main itinerary.  
Create your own journey and explore the beauty of Japan your way.



#### ROUTE D

### Wakayama Cat Station Master Journey

#### 和歌山貓站長鐵道之旅

搭乘可愛的貓味電車，走訪和歌山城，感受在地人文與溫暖的鐵道文化。

Ride the adorable cat train, visit Wakayama Castle, and experience heartwarming local culture.

#### Highlights 精選景點

- 貴志站 Kishi Station
- 貓站長文化 Cat Culture
- 和歌山電鐵 Wakayama Electric Railway
- 和歌山城 Wakayama Castle



#### ROUTE E

### Kansai Coastal Hidden Journey

#### 關西海岸秘境之旅

探索日本海沿岸秘境，造訪天橋立、伊根舟屋，欣賞迷人的海岸風光與傳統漁村風情。

Explore hidden gems along the Sea of Japan coast, including Amanohashidate and Ine Funaya, and enjoy stunning coastal scenery and traditional fishing villages.

#### Highlights 精選景點

- 天橋立 Amanohashidate
- 伊根舟屋 Ine Funaya
- 日本海海岸 Sea of Japan Coast
- 鳥取砂丘 Tottori Sand Dunes



#### ROUTE F

### Hiroshima Setouchi Journey

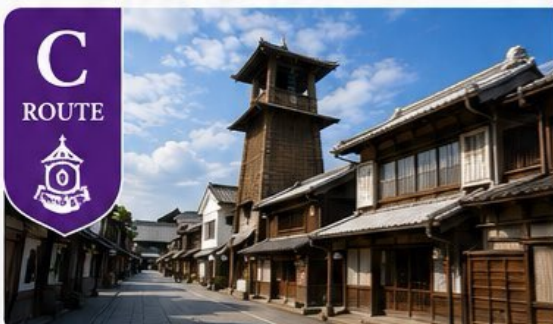
#### 廣島瀬戶內海之旅

走訪廣島和平紀念公園，探索瀨戶內海島嶼與古老港町，感受歷史與自然之美。

Visit Hiroshima Peace Memorial Park, explore the beautiful Setouchi islands and historic port towns rich in culture and nature.

#### Highlights 精選景點

- 廣島和平紀念公園 Hiroshima Peace Memorial Park
- 原爆圓頂館 Atomic Bomb Dome
- 尾道 Onomichi
- 吳市 Kure City
- 岡山 Okayama



#### ROUTE C

### Little Edo & Chichibu Journey

#### 小江戸秩父之旅

穿越復古小江戸川越，感受江戶風情，探索秩父自然美景與歷史文化。

Step back in time in the historic town of Kawagoe and explore the natural beauty and cultural heritage of Chichibu.

#### Highlights 精選景點

- 川越小江戸 Kawagoe Koedo
- 冰川神社 Hikawa Shrine
- 羊山公園芝櫻 Hitsujiyama Park (Shibazakura)
- 長瀨溪谷 Nagatoro Valley



ONE JOURNEY  
MULTIPLE POSSIBILITIES  
自由組合 · 靈活接駁 · 深度探索日本



多條路線選擇  
Multiple Route Options



靈活接駁  
Flexible Connections



靈活行程設計  
Flexible Itinerary



深度探索  
In-Depth Exploration



您的旅程 · 由您決定  
Your Journey, Your Way

THANK YOU FOR TRAVELLING WITH MOVE JAPAN

感謝您與我們一起探索日本

Explore Japan Beyond Tokyo & Kyoto  
發現日本 · 超越東京與京都的精彩

# TRAVEL SMART GUIDE



MOVE JAPAN

日本任我行 | 自由探索 · 随心出發

INSPIRE YOUR JOURNEY

## 日本任我行 | 旅遊貼士

Travel Smart • Enjoy More • Worry Less

貼心提示，讓您的旅程更輕鬆、更舒適、更安心



### Smart Travel Style

聰明旅遊 · 自在體驗



Small Group Travel  
小團出發



Comfortable  
Transportation  
舒適交通



Flexible Free Time  
自由時間



Hidden Japan  
Experience  
深度體驗



### Mobility & Walking Requirement

體能與步行需求



#### Recommended

- ✓ 可步行約 1-3 公里
- ✓ 可自行上下車
- ✓ 可自行處理行李
- ✓ 可應付樓梯及斜坡



#### Not Recommended

- ✗ 全程輪椅旅客
- ✗ 無法長時間步行人士
- ✗ 需持續照顧人士



### Weather & Seasonal Notes

天氣與季節提示

- 高原地區早晚溫差較大
- 建議攜帶外套
- 冬季部分地區可能積雪
- 雨季建議攜帶雨具



### Accommodation Notes

住宿提示

- 以日本商務酒店為主
- 房間面積較香港酒店小
- 入住及退房時間依酒店安排



### Dining Notes

餐飲提示

- 部分餐食自由安排
- 可自由體驗地方特色料理
- 特殊飲食需求請提前通知



### Itinerary Adjustment Notice

行程調整說明

本行程時間及景點順序可能因交通、天氣或其他不可抗力因素而有所調整，以確保旅程安全及順利進行。

The itinerary, including the times and order of attractions, may be adjusted due to traffic, weather or other unforeseen circumstances to ensure the safe and smooth operation of the tour.

THANK YOU FOR TRAVELLING WITH MOVE JAPAN

❀ 感謝您與我們一起探索日本 ❀

One Journey • Multiple Possibilities

Explore Japan Beyond Tokyo & Kyoto

發現日本 · 超越東京與京都的精彩

# MOVE JAPAN

日本任我行 | 自由探索 · 隨心出發



## INSPIRE YOUR JOURNEY

探索更多 · 體驗更多 · 感動更多

Discover More · Experience More · Create More Memories

### 您的旅程，由您決定 YOUR JOURNEY, YOUR WAY

無論是經典路線，還是深度探索，  
MOVE JAPAN 伴您發現不一樣的日本之美。

Whether you choose classic routes  
or in-depth discoveries, MOVE JAPAN  
is here to help you experience the beauty  
of Japan in your own way.



Multiple Route Options  
多條路線選擇



Flexible Connections  
靈活接駁



Flexible Itinerary  
靈活行程設計



In-Depth Exploration  
深度探索日本



Your Journey, Your Way  
您的旅程 · 由您決定

### ABOUT MOVE JAPAN

MOVE JAPAN 專注於日本本州深度旅遊，  
以小團出發、靈活自由的方式，帶您走進日本各地的自然美景、歷史文化與在地生活，  
創造屬於您的獨特旅程。

MOVE JAPAN specializes in in-depth travel across Japan's main island  
with small group departures and flexible itineraries, bringing you closer  
to Japan's natural beauty, rich culture, and local experiences.

### ONE JOURNEY MULTIPLE POSSIBILITIES

自由組合 · 靈活接駁 · 深度探索日本

